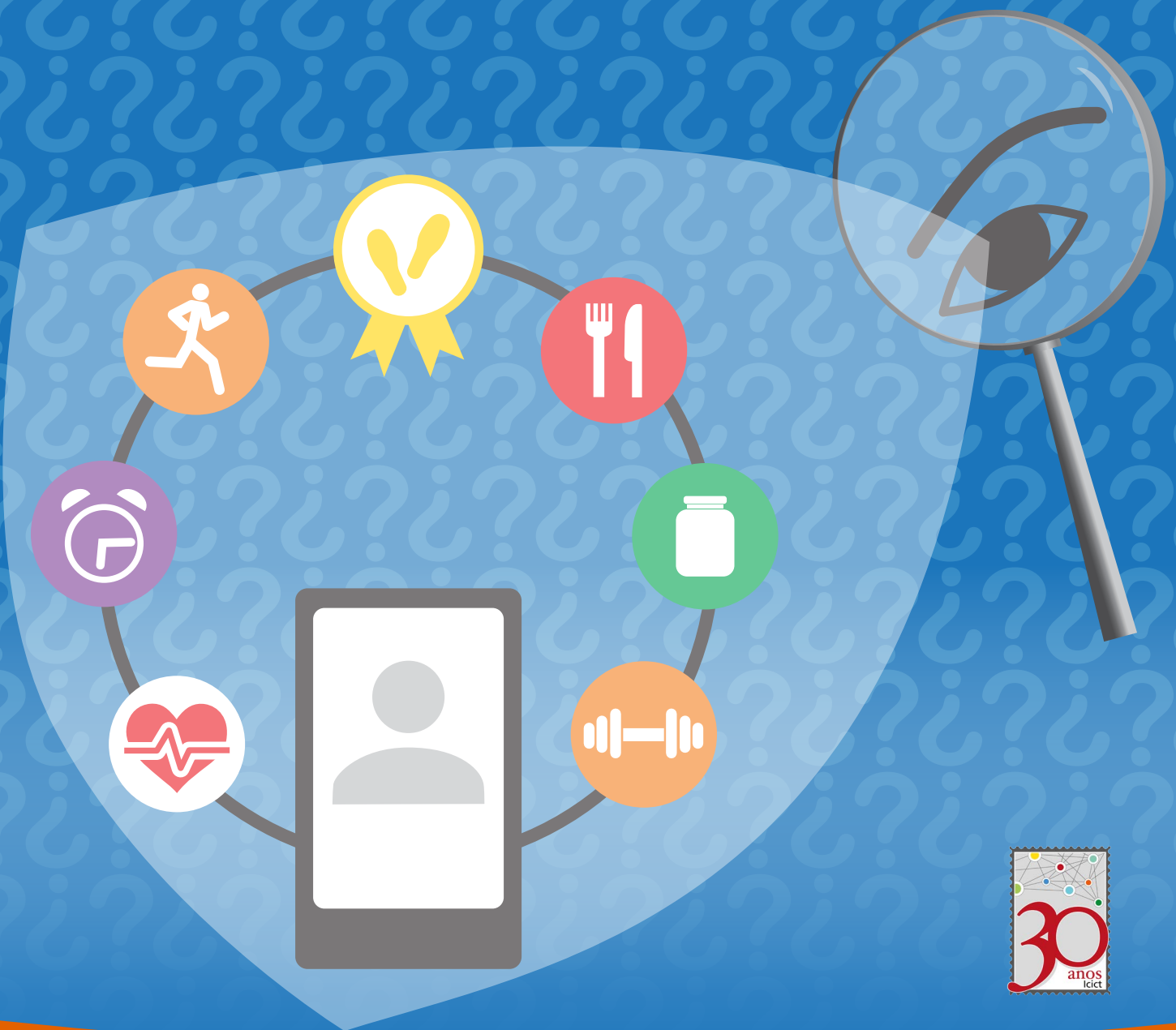




# RECIIS

Revista Eletrônica de Comunicação  
Informação & Inovação em Saúde

e-ISSN 1981-6278 V.10, N.4, out. - dez., 2016



## Editores científicos

Christovam Barcellos (*Fundação Oswaldo Cruz, Instituto de Comunicação e Informação Científica e Tecnológica em Saúde, Brasil*)

Rodrigo Murtinho (*Fundação Oswaldo Cruz, Instituto de Comunicação e Informação Científica e Tecnológica em Saúde, Brasil*)

Rosany Bochner (*Fundação Oswaldo Cruz, Instituto de Comunicação e Informação Científica e Tecnológica em Saúde, Brasil*)

## Editor executivo

Frederico Tomás Azevedo (*Fundação Oswaldo Cruz, Instituto de Comunicação e Informação Científica e Tecnológica em Saúde, Brasil*)

## Editores associados

Ana Luiza Braz Pavão (*Fundação Oswaldo Cruz, Instituto de Comunicação e Informação Científica e Tecnológica em Saúde, Brasil*)

Igor Sacramento (*Fundação Oswaldo Cruz, Instituto de Comunicação e Informação Científica e Tecnológica em Saúde, Brasil*)

Lidiane Carvalho (*Fundação Oswaldo Cruz, Instituto de Comunicação e Informação Científica e Tecnológica em Saúde, Brasil*)

## Conselho Editorial

Andre Parente (*Universidade Federal do Rio de Janeiro, Brasil*)

Arie Rip (*University of Twente, Holanda*)

Benoît Godin (*University of Québec, Canada*)

Blaise Cronin (*Indiana University, Bloomington, Estados Unidos da América*)

Carlos Morel (*Fundação Oswaldo Cruz, Centro de Desenvolvimento Tecnológico em Saúde, Brasil*)

Carlos Vogt (*Secretaria de Ensino Superior do Estado de São Paulo, Brasil*)

Cecília Minayo (*Fundação Oswaldo Cruz, Escola Nacional de Saúde Pública Sergio Arouca – Claves, Brasil*)

Christer Hogstedt (*National Institute of Public Health, Suécia*)

Eduardo Albuquerque (*Universidade Federal de Minas Gerais, Brasil*)

Emir Suaiden (*Universidade de Brasília, Brasil*)

Everardo Nunes (*Universidade Estadual de Campinas, Brasil*)

Francisco Bastos (*Fundação Oswaldo Cruz, Instituto de Comunicação e Informação Científica e Tecnológica em Saúde, Brasil*)

Geoffrey Bowker (*Santa Clara University, Estados Unidos da América*)

Hector Abreu (*Instituto Nacional do Câncer, Brasil*)

João Aprígio (*Fundação Oswaldo Cruz, Instituto de Comunicação e Informação Científica e Tecnológica em Saúde, Brasil*)

João Arriscado Nunes (*Universidade de Coimbra, Portugal*)

Jorge Veiga (*Instituto de Salud Carlos III, Espanha*)

José Bassani (*Universidade Estadual de Campinas, Brasil*)

José Carneiro (*Associação Brasileira de Pós-graduação em Saúde Coletiva, Brasil*)

Lea Velho (*Universidade Estadual de Campinas, Brasil*)

Loet Leydesdorff (*University of Amsterdam, Holanda*)

Madel Luz (*Universidade do Estado do Rio de Janeiro, Brasil*)

Moyses Goldbaum (*Universidade de São Paulo, Brasil*)

Pierre Lévy (*University of Ottawa, Canada*)

Pierre Tambourin (*Institut National de la Santé et de la Recherche Medicale, França*)

Ricardo Ceccim (*Universidade Federal do Rio Grande do Sul, Brasil*)

Rita Barradas Barata (*Santa Casa de São Paulo, Brasil*)

Sandra Braman (*University of Wisconsin-Milwaukee, Milwaukee, Estados Unidos da América*)

Sandra Harding (*University of California, Los Angeles, California, Estados Unidos da América*)

Sarita Albagli (*Instituto Brasileiro de Informação em Ciência e Tecnologia – Ibict, Brasil*)

Sergio Pena (*Universidade Federal de Minas Gerais, Brasil*)

Tânia de Araújo Jorge (*Fundação Oswaldo Cruz, Instituto Oswaldo Cruz, Brasil*)

Timothy Lenoir (*Duke University, Durham, North Carolina, Estados Unidos da América*)

Walter Zin (*Universidade Federal do Rio de Janeiro, Brasil*)

Walter Colli (*Universidade de São Paulo, Brasil*)

## Indexação

Annalice Marques Pinto (*Fundação Oswaldo Cruz, Instituto de Comunicação e Informação Científica e Tecnológica em Saúde, Brasil*)

## Normalização

Angelina Pereira (*Fundação Oswaldo Cruz, Instituto de Comunicação e Informação Científica e Tecnológica em Saúde, Brasil*)

## Copidesque

Wanda Brant (*Brasil*)

Catarina Müller (*Brasil*)

## Desenvolvedor web e suporte técnico

Rogério Araújo (*Fundação Oswaldo Cruz, Instituto de Comunicação e Informação Científica e Tecnológica em Saúde, Brasil*)

## Editoria de arte

Mauro Campello (*Fundação Oswaldo Cruz, Instituto de Comunicação e Informação Científica e Tecnológica em Saúde, Brasil*)

Patrícia Castro Ferreira (*Fundação Oswaldo Cruz, Instituto de Comunicação e Informação Científica e Tecnológica em Saúde, Brasil*)

## Identidade visual

Mauro Campello (*Fundação Oswaldo Cruz, Instituto de Comunicação e Informação Científica e Tecnológica em Saúde, Brasil*)

## Projeto gráfico

Luciana Rocha Clua (*Fundação Oswaldo Cruz, Instituto de Comunicação e Informação Científica e Tecnológica em Saúde, Brasil*)

## Diagramação

Luciana Rocha Clua (*Fundação Oswaldo Cruz, Instituto de Comunicação e Informação Científica e Tecnológica em Saúde, Brasil*)

Marcelo Rabello (*Fundação Oswaldo Cruz, Instituto de Comunicação e Informação Científica e Tecnológica em Saúde, Brasil*)

## Capa da edição

Luciana Rocha Clua (*Fundação Oswaldo Cruz, Instituto de Comunicação e Informação Científica e Tecnológica em Saúde, Brasil*)

Ilustração: Luciana Rocha Clua (*Fundação Oswaldo Cruz, Instituto de Comunicação e Informação Científica e Tecnológica em Saúde, Brasil*)

## Redes sociais

Gif animado: Marcelo de Vasconcellos (*Fundação Oswaldo Cruz, Instituto de Comunicação e Informação Científica e Tecnológica em Saúde, Brasil*)

## Qualis 2014

### Extrato | Área de avaliação

---

B1 - Ciências Sociais Aplicadas I; Direito; Ensino; Interdisciplinar

B4 - Ciências Ambientais; Economia; Enfermagem; Odontologia; Sociologia

B2 - Ciência Política e Relações Internacionais; Educação

B5 - Engenharias II; Engenharias IV; Medicina II e III;

B3 - História; Serviço Social; Saúde Coletiva

C - Biotecnologia; Ciências Biológicas II; Ciência da Computação; Farmácia; Matemática / Probabilidade e Estatística; Medicina I;