

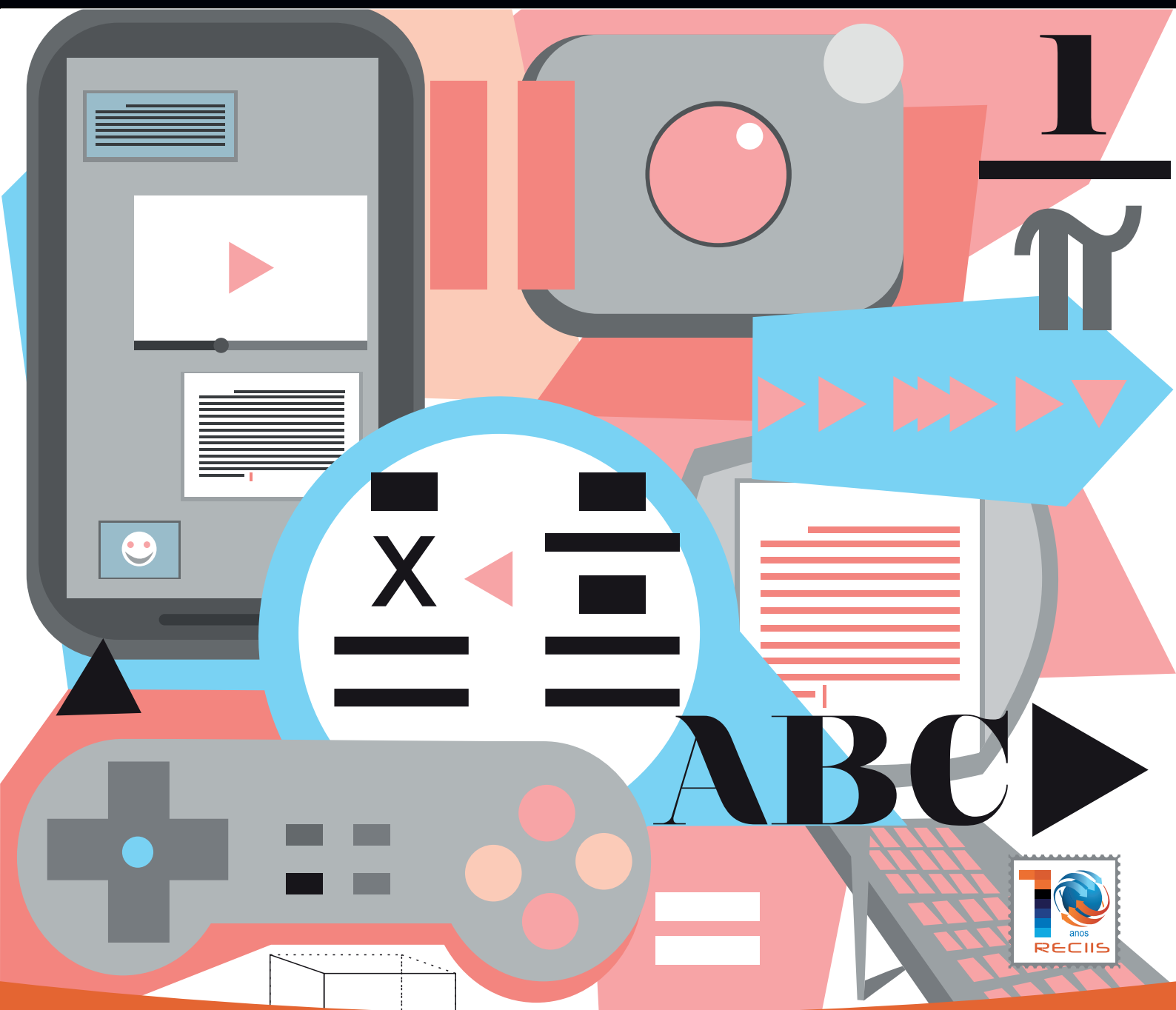


RECIIS

Revista Eletrônica de Comunicação
Informação & Inovação em Saúde

e-ISSN 1981-6278

V.11, N.4, out. - dez., 2017



Editores científicos

Ana Luiza Braz Pavão (*Fundação Oswaldo Cruz, Instituto de Comunicação e Informação Científica e Tecnológica em Saúde Brasil*)

Christovam Barcellos (*Fundação Oswaldo Cruz, Instituto de Comunicação e Informação Científica e Tecnológica em Saúde Brasil*)

Igor Pinto Sacramento (*Fundação Oswaldo Cruz, Instituto de Comunicação e Informação Científica e Tecnológica em Saúde Brasil*)

Rosany Bochner (*Fundação Oswaldo Cruz, Instituto de Comunicação e Informação Científica e Tecnológica em Saúde, Brasil*)

Editor executivo

Frederico Tomás Azevedo (*Fundação Oswaldo Cruz, Instituto de Comunicação e Informação Científica e Tecnológica em Saúde, Brasil*)

Editores associados

Lidiane dos Santos Carvalho (*Fundação Oswaldo Cruz, Instituto de Comunicação e Informação Científica e Tecnológica em Saúde, Brasil*)

Marcia Lisboa (*Fundação Oswaldo Cruz, Instituto de Comunicação e Informação Científica e Tecnológica em Saúde, Brasil*)

Mariella Silva de Oliveira-Costa (*Fundação Oswaldo Cruz, Gerência Regional de Brasília, Assessoria de Comunicação, Brasil*)

Rosane Aparecida de Sousa Martins (*Universidade Federal do Triângulo Mineiro, Departamento de Serviço Social, Brasil*)

Conselho Editorial

Andre Parente (*Universidade Federal do Rio de Janeiro, Brasil*)

Arie Rip (*University of Twente, Holanda*)

Benoît Godin (*University of Québec, Canada*)

Blaise Cronin (*Indiana University, Bloomington, Estados Unidos da América*)

Carlos Morel (*Fundação Oswaldo Cruz, Centro de Desenvolvimento Tecnológico em Saúde, Brasil*)

Carlos Vogt (*Secretaria de Ensino Superior do Estado de São Paulo, Brasil*)

Cecília Minayo (*Fundação Oswaldo Cruz, Escola Nacional de Saúde Pública Sergio Arouca – Claves, Brasil*)

Christer Hogstedt (*National Institute of Public Health, Suécia*)

Eduardo Albuquerque (*Universidade Federal de Minas Gerais, Brasil*)

Emir Suaiden (*Universidade de Brasília, Brasil*)

Everardo Nunes (*Universidade Estadual de Campinas, Brasil*)

Francisco Bastos (*Fundação Oswaldo Cruz, Instituto de Comunicação e Informação Científica e Tecnológica em Saúde, Brasil*)

Geoffrey Bowker (*Santa Clara University, Estados Unidos da América*)

Hector Abreu (*Instituto Nacional do Câncer, Brasil*)

João Aprígio (*Fundação Oswaldo Cruz, Instituto de Comunicação e Informação Científica e Tecnológica em Saúde, Brasil*)

João Arriscado Nunes (*Universidade de Coimbra, Portugal*)
Jorge Veiga (*Instituto de Salud Carlos III, Espanha*)
José Bassani (*Universidade Estadual de Campinas, Brasil*)
José Carvalheiro (*Associação Brasileira de Pós-graduação em Saúde Coletiva, Brasil*)
Lea Velho (*Universidade Estadual de Campinas, Brasil*)
Loet Leydesdorff (*University of Amsterdam, Holanda*)
Madel Luz (*Universidade do Estado do Rio de Janeiro, Brasil*)
Moyses Goldbaum (*Universidade de São Paulo, Brasil*)
Pierre Lévy (*University of Ottawa, Canada*)
Pierre Tambourin (*Institut National de la Santé et de la Recherche Medicale, França*)
Ricardo Ceccim (*Universidade Federal do Rio Grande do Sul, Brasil*)
Rita Barradas Barata (*Santa Casa de São Paulo, Brasil*)
Rodrigo Murtinho (*Fundação Oswaldo Cruz Instituto de Comunicação e Informação Científica e Tecnológica em Saúde, Brasil*)
Sandra Braman (*University of Wisconsin-Milwaukee, Milwaukee, Estados Unidos da América*)
Sandra Harding (*University of California, Los Angeles, California, Estados Unidos da América*)
Sarita Albagli (*Instituto Brasileiro de Informação em Ciência e Tecnologia – Ibict, Brasil*)
Sergio Pena (*Universidade Federal de Minas Gerais, Brasil*)
Tânia de Araújo Jorge (*Fundação Oswaldo Cruz, Instituto Oswaldo Cruz, Brasil*)
Timothy Lenoir (*Duke University, Durham, North Carolina, Estados Unidos da América*)
Walter Zin (*Universidade Federal do Rio de Janeiro, Brasil*)
Walter Colli (*Universidade de São Paulo, Brasil*)

Indexação

Annalice Marques Pinto (*Fundação Oswaldo Cruz, Instituto de Comunicação e Informação Científica e Tecnológica em Saúde, Brasil*)

Normalização

Angelina Pereira (*Fundação Oswaldo Cruz, Instituto de Comunicação e Informação Científica e Tecnológica em Saúde, Brasil*)

Igor Falce Dias de Lima (*Fundação Oswaldo Cruz, Instituto de Comunicação e Informação Científica e Tecnológica em Saúde, Brasil*)

Copidesque

Wanda Brant (*Brasil*),
Catarina Müller (*Brasil*)

Estagiário assistente editorial

Sarah Azevedo (*Fundação Oswaldo Cruz, Instituto de Comunicação e Informação Científica e Tecnológica em Saúde, Brasil*)

Desenvolvedor web e suporte técnico

Rogério Araújo (*Fundação Oswaldo Cruz, Instituto de Comunicação e Informação Científica e Tecnológica em Saúde, Brasil*)

Editoria de arte

Mauro Campello (*Fundação Oswaldo Cruz, Instituto de Comunicação e Informação Científica e Tecnológica em Saúde, Brasil*)

Patrícia Castro Ferreira (*Fundação Oswaldo Cruz, Instituto de Comunicação e Informação Científica e Tecnológica em Saúde, Brasil*)

Identidade visual

Mauro Campello (*Fundação Oswaldo Cruz, Instituto de Comunicação e Informação Científica e Tecnológica em Saúde, Brasil*)

Projeto gráfico

Luciana Rocha Clua (*Fundação Oswaldo Cruz, Instituto de Comunicação e Informação Científica e Tecnológica em Saúde, Brasil*)

Diagramação

Luciana Rocha Clua (*Fundação Oswaldo Cruz, Instituto de Comunicação e Informação Científica e Tecnológica em Saúde, Brasil*)

Thays Coutinho (*Fundação Oswaldo Cruz, Instituto de Comunicação e Informação Científica e Tecnológica em Saúde, Brasil*)

Capa da edição e ilustração

Venicio Ribeiro (*Fundação Oswaldo Cruz, Instituto de Comunicação e Informação Científica e Tecnológica em Saúde, Brasil*)

Qualis Quadriênio 2013-2016

Extrato | Área de avaliação

B1 - Comunicação e Informação; Direito; Ensino;

B2 - Ciência Política e Relações Internacionais; Interdisciplinar;

B3 - História; Psicologia;

B4 - Administração Pública e de Empresas, Ciências Contábeis e Turismo; Antropologia / Arqueologia; Artes / Música; Ciências Ambientais; Enfermagem; Engenharias III; Medicina II; Odontologia; Saúde Coletiva; Serviço Social; Sociologia;

B5 - Economia, Engenharias II; Engenharias IV; Nutrição;

C - Ciências Biológicas I; Ciências Biológicas II; Ciência da Computação; Farmácia; Matemática / Probabilidade e Estatística; Medicina I; Medicina III.